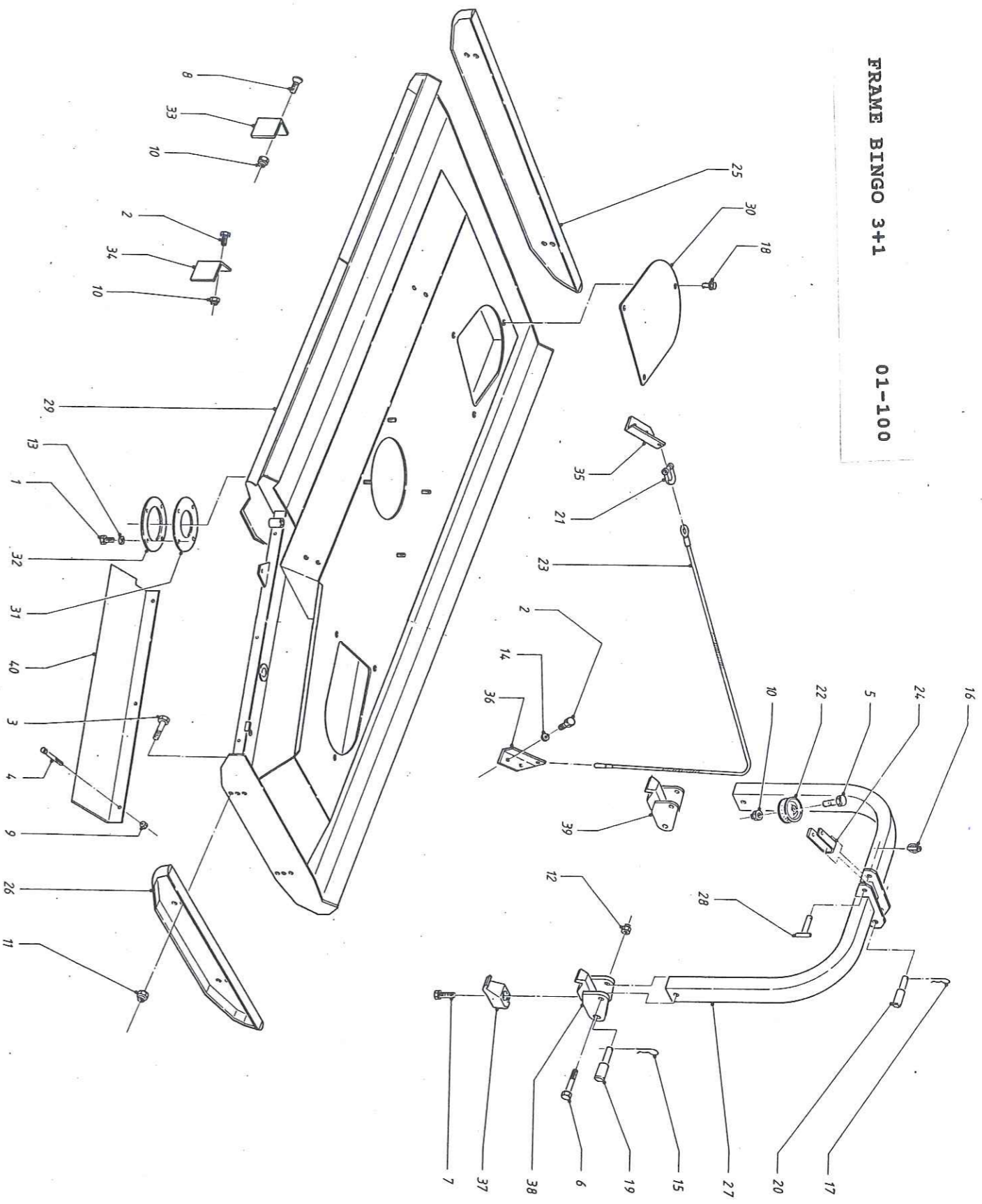


SERVOMATIC

3+1/275

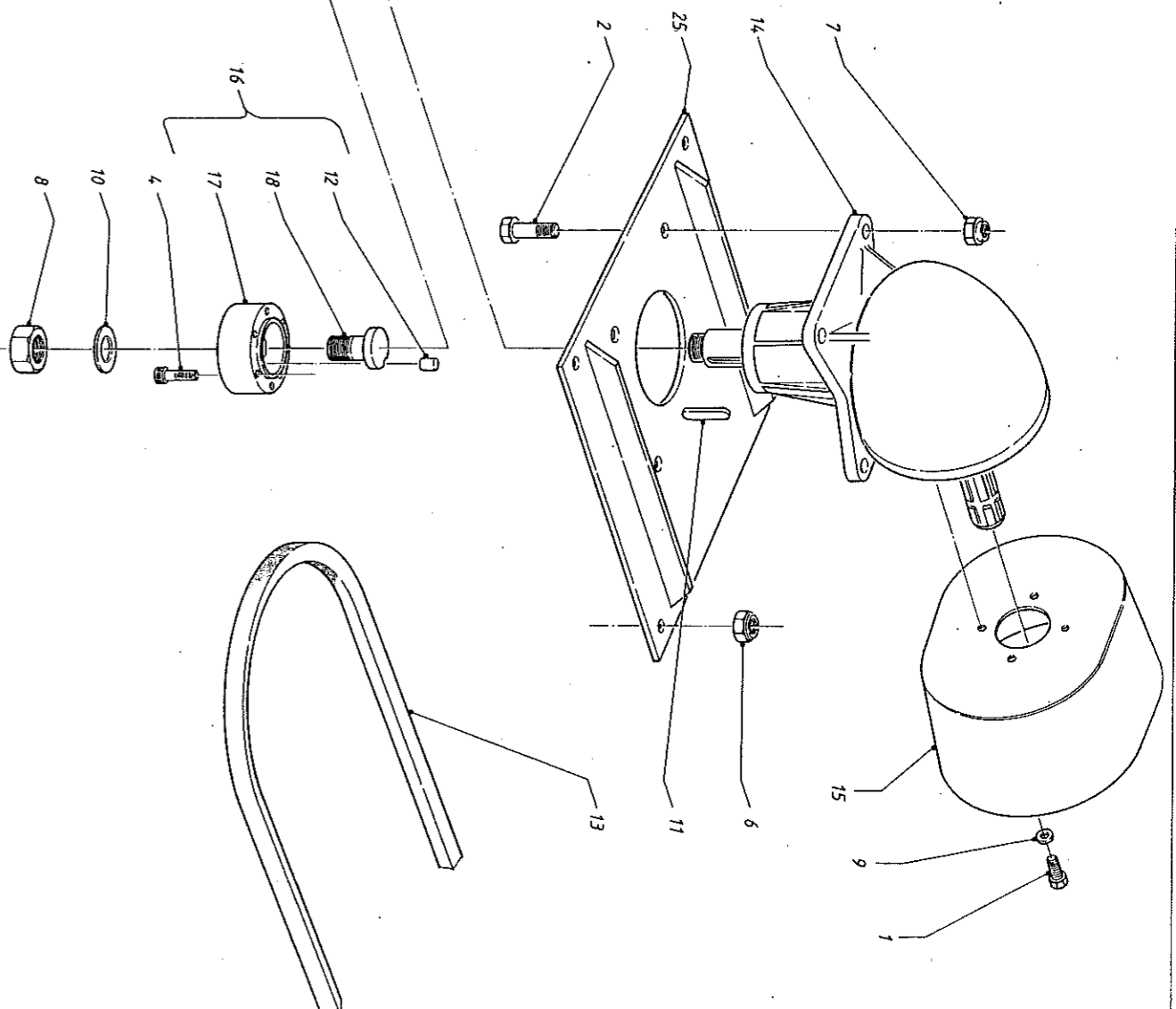
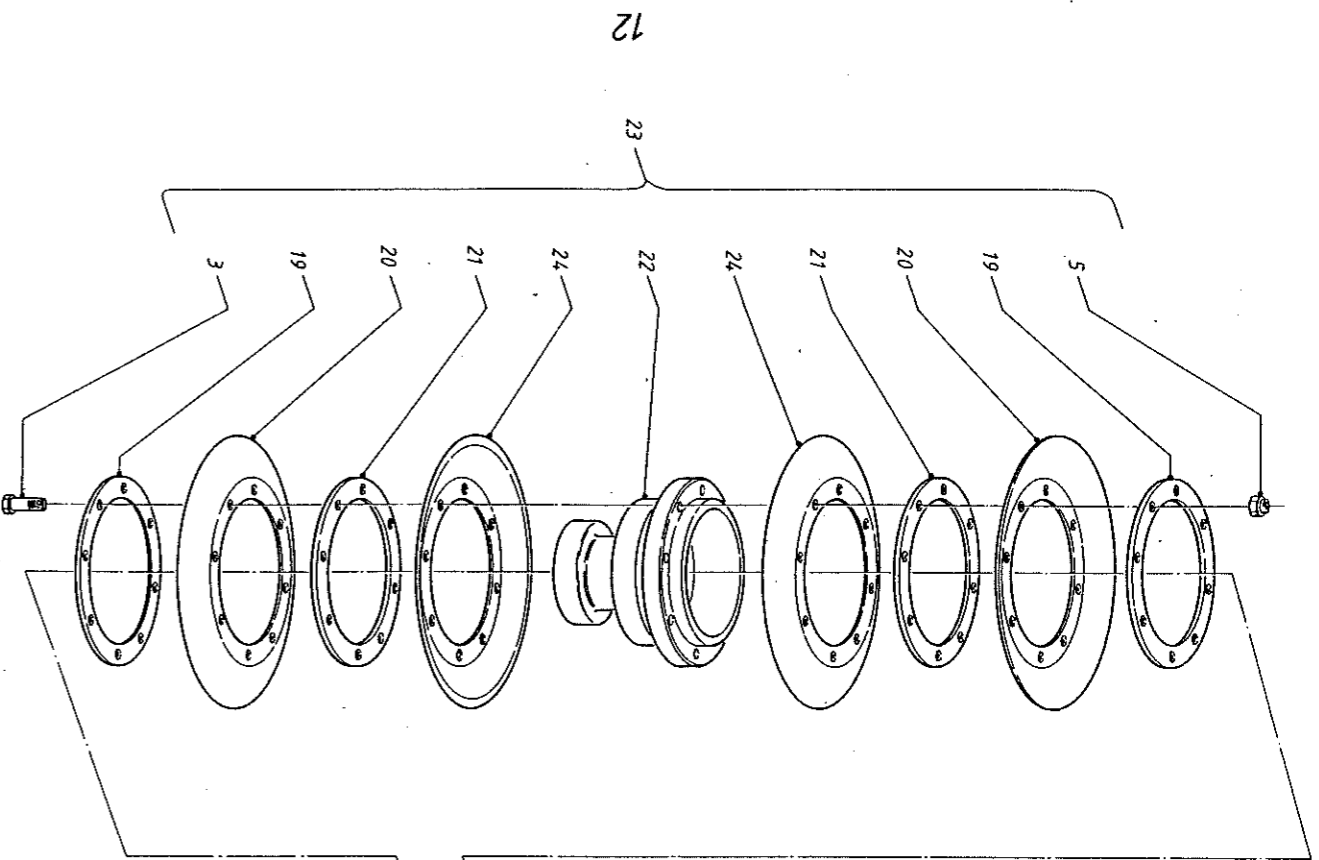
3+1/315



FRAME BINGO 3+1

01-100

POS. NR.	VOTEX NR.	275	315	OMSCHRIJVING	POS. NR.	VOTEX NR.	275	315	OMSCHRIJVING
1	10.02.089	4	4	Zeskanttappout	20	20.01.071	1	1	Topstangpen 25x19mm
2	10.02.151	8	8	M8x30-8.8 DIN 933 Zeskanttappout	21	20.06.004	2	2	D-sluiting 1/2"
3	10.02.206	4	4	M12x25-8.8 DIN 933 Zeskanttappout	22	20.06.010	1	1	Balansrol 3"
4	10.04.134	3	3	M16x40-8.8 DIN 933 Zeskanttappout	23a	20.07.013	1	1	Staalkabel L=2100
5	10.04.155	1	1	M10x100-8.8 DIN 931 Zeskanttappout	b	20.07.018	1	1	Staalkabel L=2900
6	10.04.268	2	2	M12x45-8.8 DIN 931 Zeskanttappout	24	43.05.200	1	1	Rolhouder
7	10.04.768	2	2	M20x110-8.8 DIN 931 Zeskanttappout	25a	44.07.031	1	1	Leidslof
8	10.09.151	2	2	M20x105-8.8 DIN 931 Binnenzeskantschroef-VK	b	49.10.010	1	1	Leidslof
9	11.05.010	3	3	M12x25-10.9 DIN 7991 Borgmoer M10-8 DIN 985	26	49.10.080	1	1	Leidslof
10	11.05.012	7	7	Borgmoer M12-8 DIN 985	27	44.08.151	1	1	Driepuntsbeugel
11	11.05.016	4	4	Borgmoer M16-8 DIN 985	28	47.03.020	1	1	Topstangpen
12	11.05.020	2	2	Borgmoer M20-8 DIN 985	29a	49.01.100	1	1	Frame bingo 3+1 275
13	12.01.008	4	4	Veerring M8 DIN 128A	b	49.01.090	1	1	Frame bingo 3+1 315
14	12.01.012	4	4	Veerring M12 DIN 128A	30	49.03.010	2	2	Afdekslof
15	20.01.007	2	2	Borgveer-dubbel 5mm	31	49.03.020	1	1	Afdichttring
16	20.01.008	1	1	Borgpen S39	32	49.03.030	1	1	Bevestigingsring
17	20.01.029	1	1	Borgveer dubbel 4mm	33	49.04.010	1	1	Hakselplaat
18	20.01.038	6	6	Snelsluiting	34	49.04.020	2	2	Hakselplaat
19	20.01.070	2	2	Hefarmpen 28x22mm	35	49.06.070	1	1	Kabelhouder Re
					36	49.06.080	1	1	Kabelhouder Li
					37	49.06.310	2	2	Aankoppelbek Re
					38	49.06.321	1	1	Aankoppelbek Li
					39	49.06.331	1	1	Aankoppelbek Li
					40	49.09.320	1	1	Grasgeleideplaat
					41	49.09.330	1	1	Grasgeleideplaat



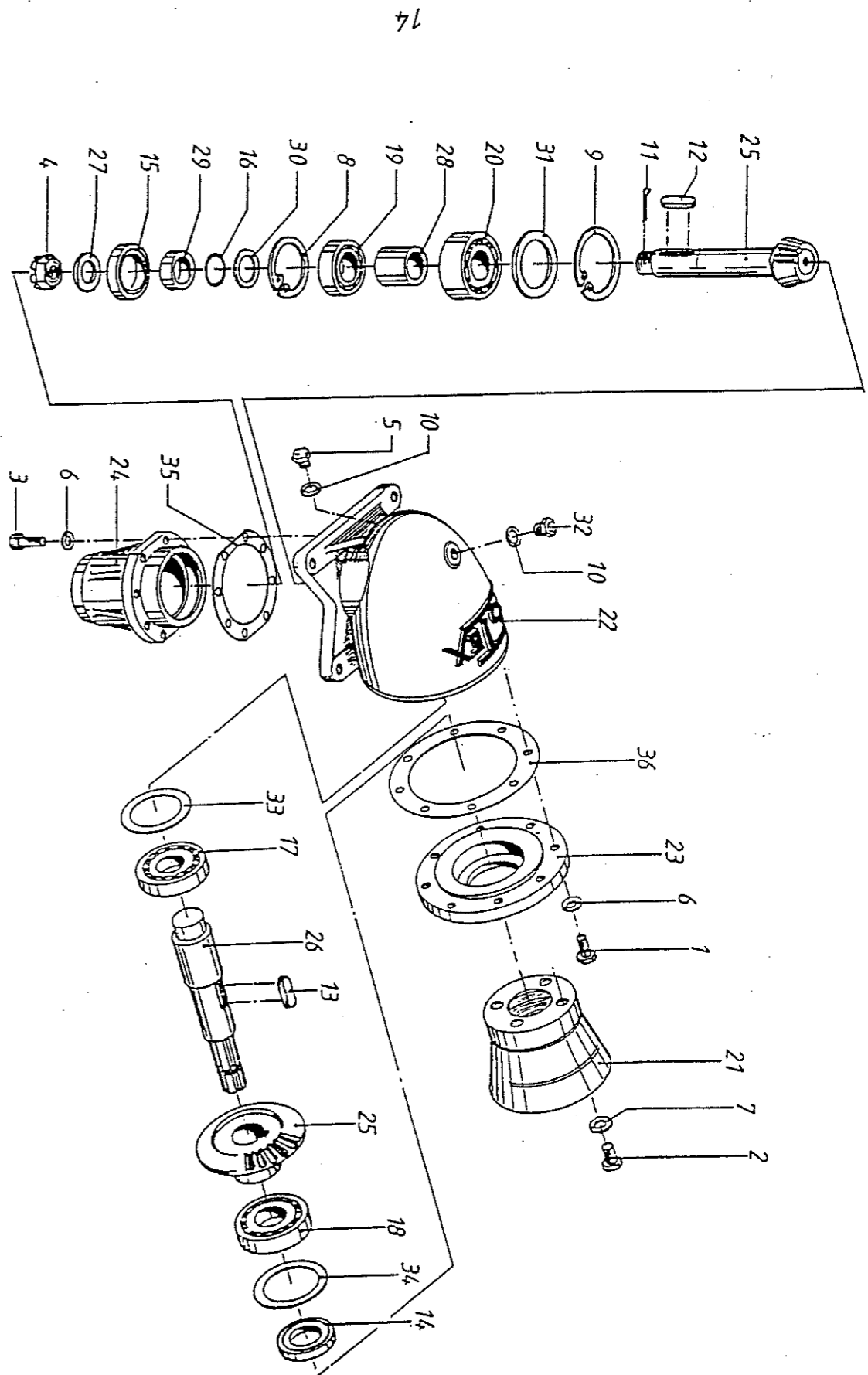
CENTRALE AANDRIJVING DUBBEL

02-100

CENTRALE AANDRIJVING DUBBEL

02-100

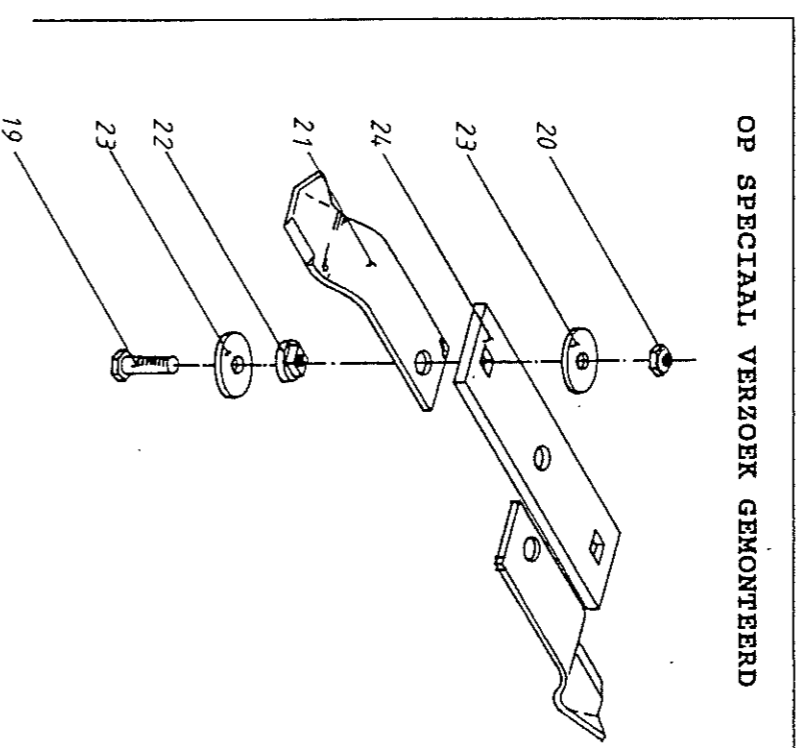
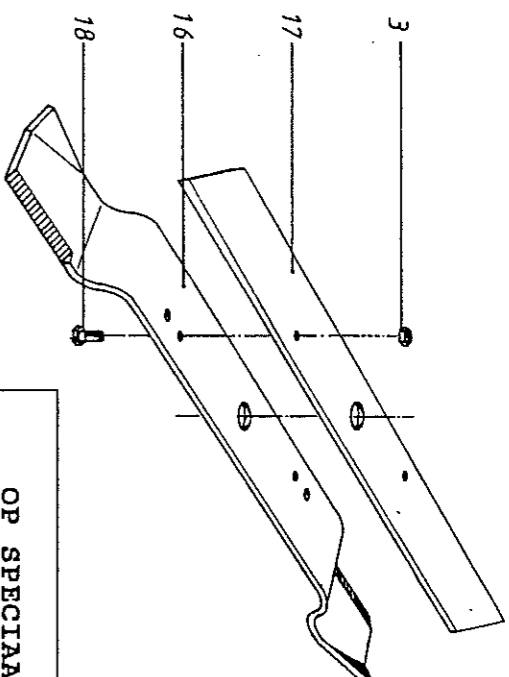
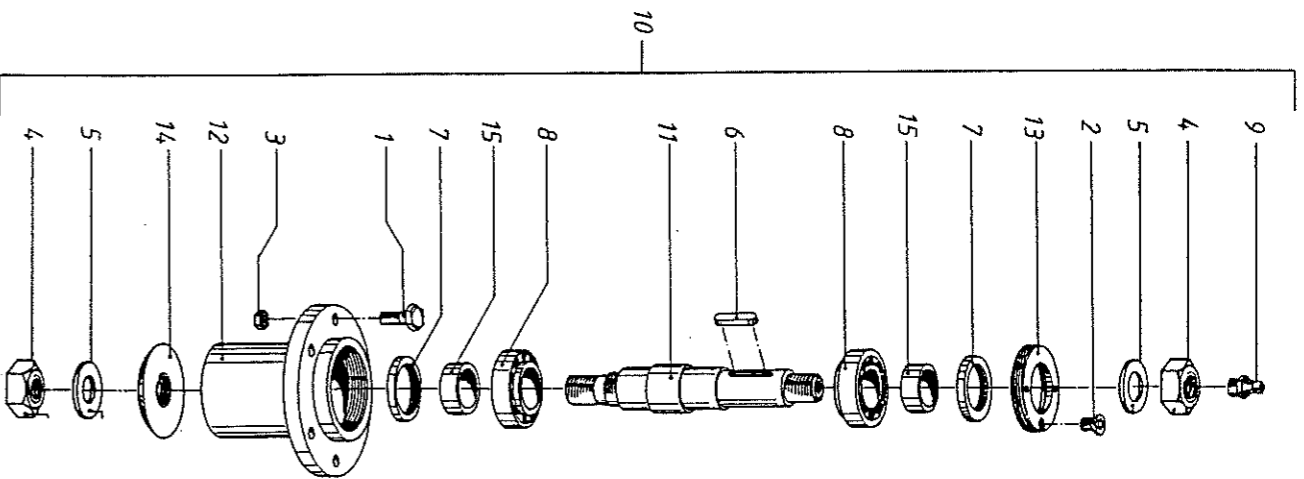
<u>POS.NR.</u>	<u>VOTEX NR.</u>	<u>275</u>	<u>315</u>	<u>OMSCHRIJVING</u>	<u>POS.NR.</u>	<u>VOTEX NR.</u>	<u>275</u>	<u>315</u>	<u>OMSCHRIJVING</u>
1	10.02.116	4	4	Zeskanttabbout M10x16-8.8 DIN 933	11	15.08.060	2	2	Inlegspie 12x8x60 DIN 6885A
2	10.02.207	4	4	Zeskanttabbout M16x45-8.8 DIN 933	12	16.03.001	1	1	Cil.Pen 10M6x16 DIN 7
3	10.04.128	8	8	Zeskantbout M10x65-8.8 DIN 931	13a	19.03.004	2	-	V-snaar
4	10.08.095	6	6	Binnenzeskantschroef-CK M8x45-12.9 DIN 912	14a	28.01.022	-	2	V-snaar
5	11.02.010	8	8	Zeskantmoer M10-8 DIN 934	b	28.01.024	1	1	Tandwielkast 1:2.6
6	11.05.012	4	4	Borgmoer M12-8 DIN 985	15	28.08.032	1	1	Tandwielkast 1:3.1
7	11.05.016	4	4	Borgmoer M16-8 DIN 985	16	36.02.240	1	1	Beschermkap
8	11.91.254	1	1	Zeskantmoer WW1" L1 DIN 934	17	36.02.250	1	1	Tussenbus kpl.
9	12.11.010	4	4	Slutring M10 DIN 125A	18	36.02.260	1	1	Tussenbus
10	12.11.027	1	1	Slutring M27 DIN 125B	19	36.02.280	2	2	Mesbout WW1" Li
					20	36.03.290	2	2	Verstevigingsring
					21	36.03.300	2	2	Velg centraal
					22	36.03.310	1	1	Vulring
					23	36.03.330	1	1	Centrale naaf
					24	36.03.340	2	2	V-snaarschijf dubbel kpl.
					25	49.05.010	1	1	Velg gevlaakt centraal
									Tandwielkastplaat



TANDWIELKAST

03-100

POS.NR.	VOTEX NR.	275	315	OMSCHRIJVING	POS.NR.	VOTEX NR.	275	315	OMSCHRIJVING
1-36a	28.01.022	-	1	Tandwielkast 1:2.6	19	18.07.002	1	1	Cilinderlager
b	28.01.024	1	-	Tandwielkast 1:3.1	20	18.10.002	1	1	NJ2208 ECP
1	10.02.092	8	8	Zeskanttappout	21	28.08.032	1	1	Kogellager 3308 ATN9
2	10.02.116	4	4	M8x30-8.8 DIN 933	22	28.02.030	1	1	Beschermkap
3	10.08.092	8	8	Zeskanttappout	23	28.03.030	1	1	Tandwielkasthuis
4	11.09.430	1	1	M10x16-8.8 DIN 933	24	28.04.010	1	1	Tandwielkastdeksel
5	11.11.318	1	1	Binnenzeskantschroef-CK	25a	28.05.022	-	1	Lagerbus
6	12.01.008	16	16	M8x30-12.9 DIN 912					Pionas & kegelwiel
7	12.11.010	4	4	Kroonmoer					8/21T 1:2.625
8	12.31.080	1	1	M30x2 DIN 937-04	b	28.05.024	1	-	Pionas & kegelwiel
9	12.31.090	1	1	Kraagplug	26	28.06.002	1	1	8/25T 1:3.1
10	13.01.001	2	2	M18x1.5 DIN-910	27	28.07.005	1	1	Aandrijfias
11	14.30.063	1	1	Veerring M8 DIN 128A	28	28.07.006	1	1	Afstandsring
12	15.08.060	2	2	Sluistring M10 DIN 125A	29	28.07.007	1	1	Afstandsbus
13	15.09.050	2	2	Zekeringstring	30	28.07.008	1	1	Afstandsbus
14	17.01.026	1	1	J80x2.5 DIN 472	31	28.07.009	1	1	Steunring
15	17.01.027	1	1	J90x3 DIN 472	32	28.08.001	1	1	Steunring
16	17.02.005	1	1	Fiberring 18x24x1	33a	28.09.007	1	1	Onluuchtingsbout
17	18.01.010	1	1	Splitpen 6.3X63 DIN 94	b	28.09.008	X	X	Shim ps70x90x0.1mm
18	18.01.011	1	1	Inlegspie	c	28.09.009	X	X	Shim ps70x90x0.3mm
				12x8x60 DIN 6885A	34a	28.09.010	X	X	Shim ps70x90x0.5mm
				Inlegspie	b	28.09.011	X	X	Shim ps80x100x0.1mm
				14X9x50 DIN 6885A	c	28.09.012	X	X	Shim ps80x100x0.3mm
				Keerring Bis145x80x13	35a	28.09.014	X	X	Shim ps80x100x0.5mm
				Keerring Bis152x80x13	b	28.09.015	X	X	Pakking 0.3mm
				O-ring 40x3	36a	28.09.017	X	X	Pakking 0.5mm
				Kogellager 6308	b	28.09.018	X	X	Pakking 0.3mm
				Kogellager 6309					Pakking 0.5mm



OP SPECIAAL VERZOEK GEMONTEERD

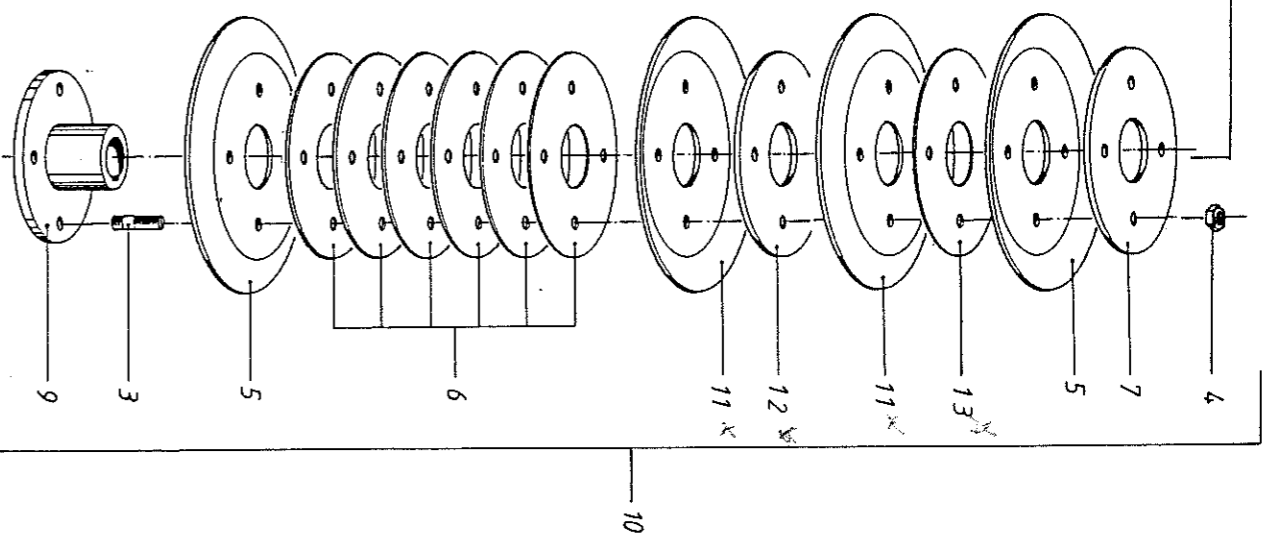
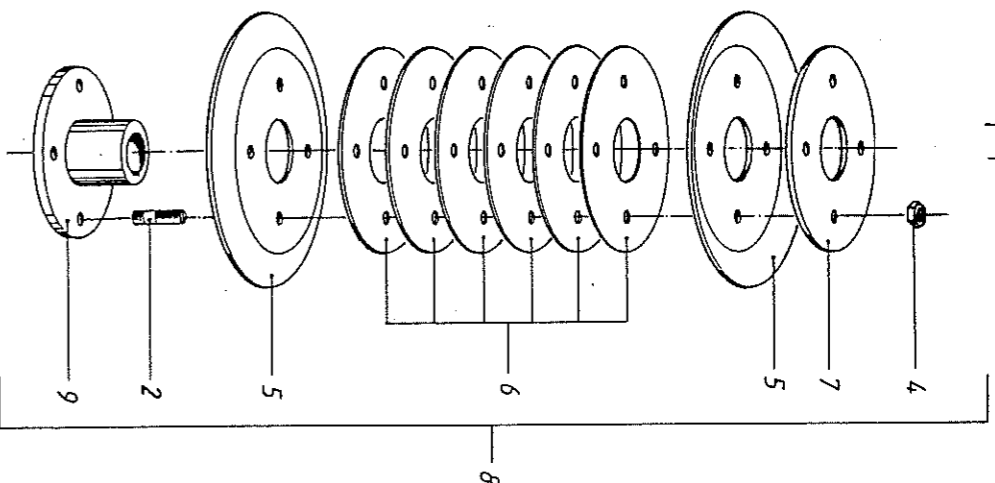
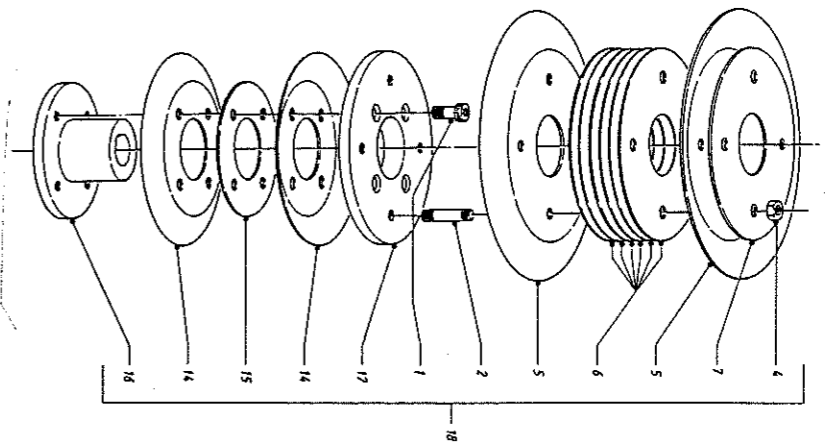
LAGERHUIS

04-100

POS.NR.	VOTEX NR.	275	315	OMSCHRIJVING	POS.NR.	VOTEX NR.	275	315	OMSCHRIJVING
1a	10.04.123	12	12	Zeskantbout M10x40-8.8 DIN 931					
b	10.09.123	6	6	Binnenzeskantschroef-VK M10x40-10.9 DIN 7991	19-24a	35.11.010	-	3	Slingermaimes kpl.880
2	10.09.059	4	4	Binnenzeskantschroef-VK M6x12-10.9 DIN 7991	b	35.13.010	3	-	Slingermaimes kpl.750
3	11.05.010	18	18	Borgmoer M10-8 DIN 985	19	10.02.208	6	6	Zeskanttapbout M16x50-8.8 DIN 933
4	11.91.254	4	4	Zeskantmoer "W1" Li DIN 934	20	11.05.016	6	6	Borgmoer M16-8 DIN 985
5	12.11.027	4	4	Sluitring M27 DIN 125B	21	35.10.030	6	6	Ondermeselnd 750/880
6	15.06.060	2	2	Inlegspie 8x7x60 DIN 68885A	22	35.10.040	6	6	Mesbus
7	17.01.015	4	4	Keerring CB42x56x7	23	35.10.060	12	12	Sluitplaat
8	18.11.001	4	4	Kegellager 32207-J2	23a	35.11.020	-	3	Meshouder 880
9	20.03.003	2	2	Smeernippel M8-SH1	b	35.13.020	3	-	Meshouder 600/750
10	36.02.010	2	2	Lagerpot kpl.					
11	36.02.020	2	2	Mesas					
12	36.02.030	2	2	Lagerpot					
13	36.02.040	2	2	Stelring					
14	36.02.050	2	2	Drukschijf					
15	36.02.060	4	4	Afstandsbus					
16a	35.01.020	-	3	Mes 880L					
b	35.02.100	3	-	Mes 750L NM					
17a	35.01.080	-	3	Duplomes 876					
b	35.02.140	3	-	Duplomes 730					
18	35.01.090	6	6	Zeskantbout M10x25/15-12.9 DIN 931					

Bingo 3+1/275

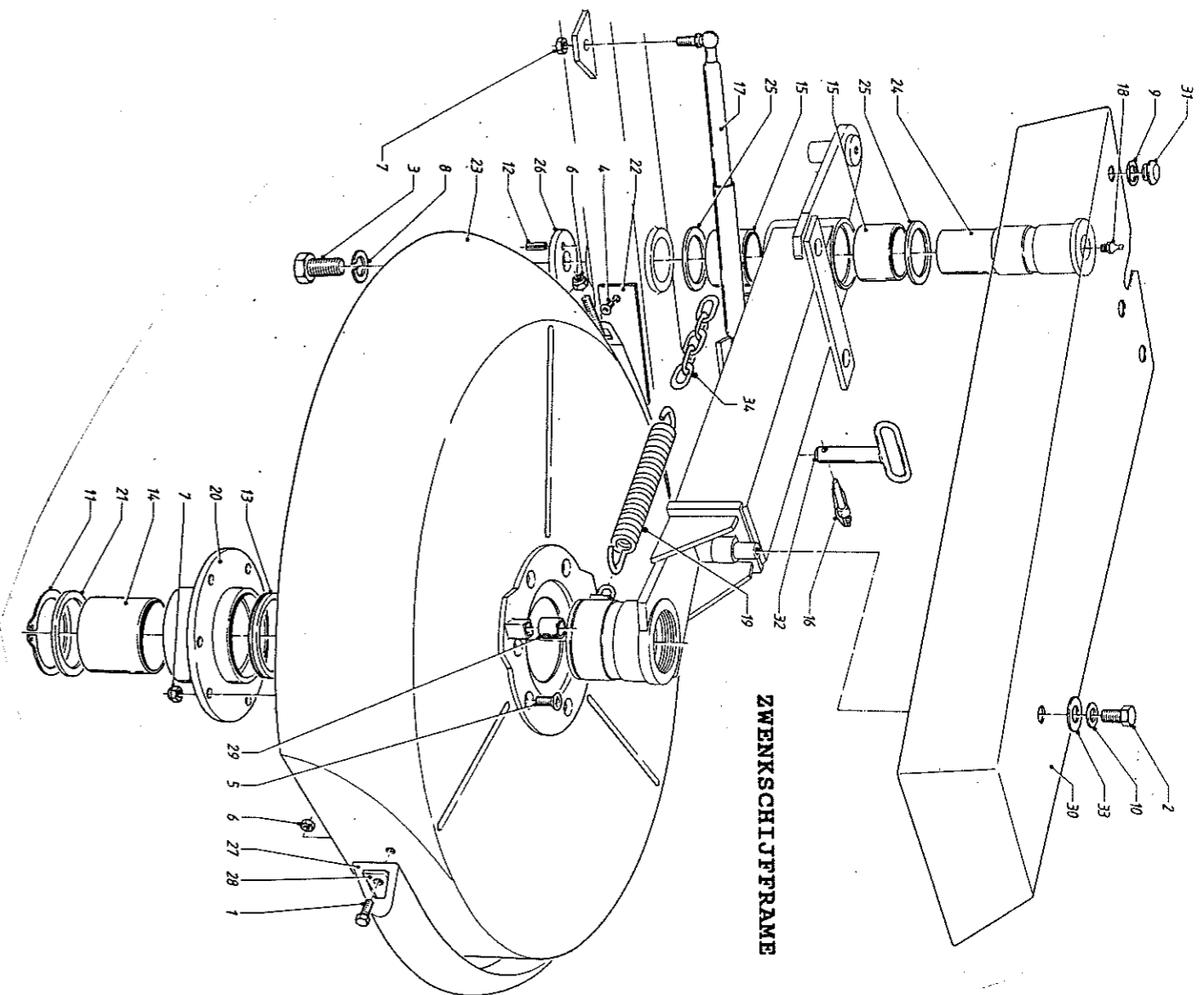
Bingo 3+1/315



V-Snaarschijf 05-100

V-Snaarschijf 05-100

POS.NR.	VOTEX NR.	275	315	OMSCHRIJVING
1	10.08.122	4	-	Binnenzeskantschroef-CK M10X35-12.9 DIN 912
2	10.19.122	4	4	Tapeind M10X53-5 DIN 939
3	10.19.128	-	4	Tapeind M10X65-5 DIN 939
4	11.02.010	8	8	Zeskantmoer M10-8 DIN 934
5	36.03.030	4	4	Velg
6	36.03.040	12	12	Stelplaat
7	36.03.050	2	2	Versterkingsring
8	36.03.060	1	1	V-snaarschijf el kpl. 34mm
9	36.03.070	1	2	Naaf L 34mm
10	36.03.080	1	1	V-snaarschijf dubbel 34mm
11	36.03.100	-	2	Velg
12	36.03.110	-	1	Vulschijf
13	36.03.130	-	1	Vulschijf
14	36.03.170	2	-	Velg ZS
15	36.03.180	1	-	Stelplaat ZS
16	36.03.520	1	-	Naaf L
17	36.03.590	1	-	Koppelschijf
18	36.03.600	1	-	V-snaarschijf dubbel kpl.



06-100

20

ZWENKSCHIJFFRAME

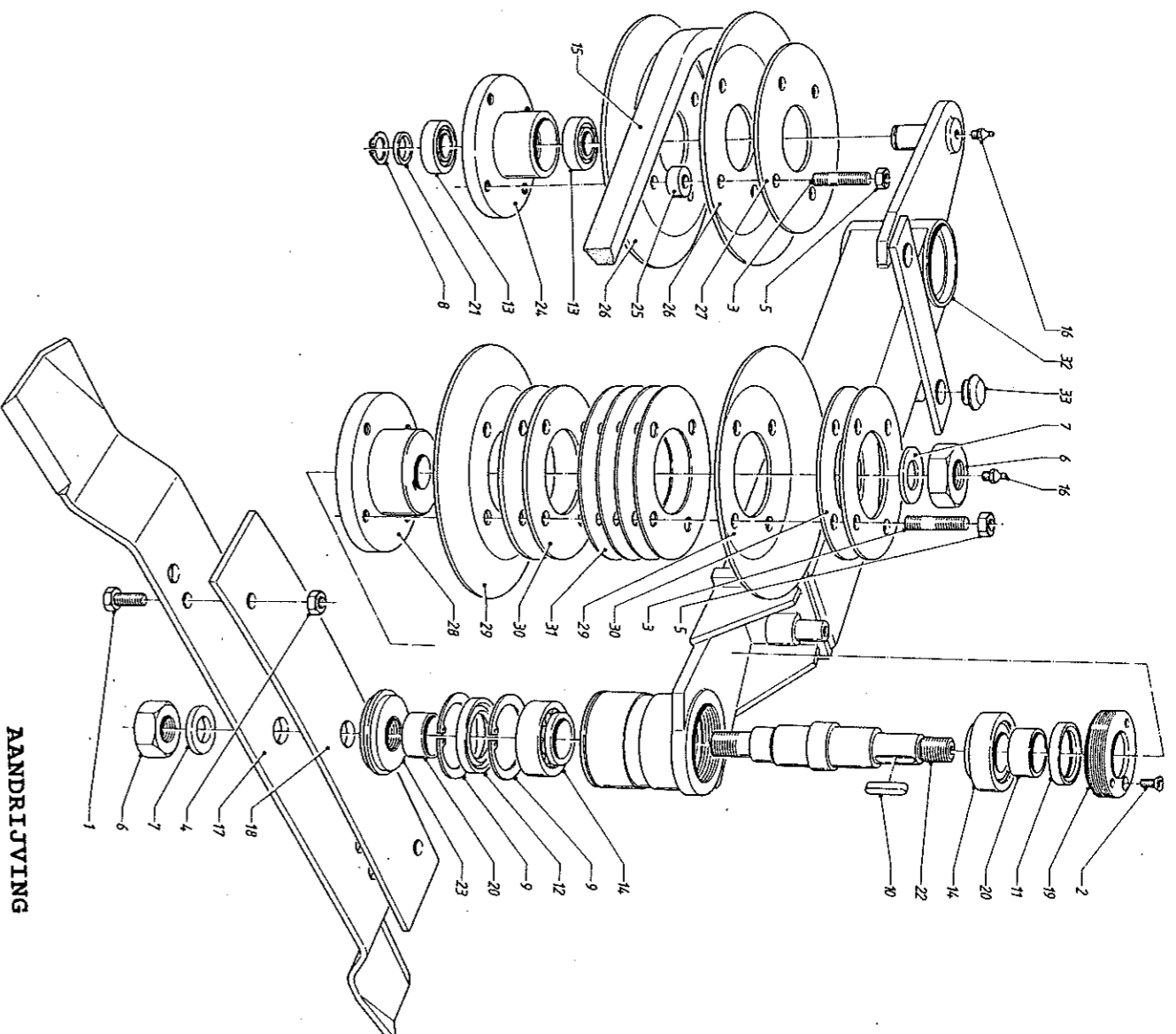
06-100

POS.NR	VOTEX NR.	AANTAL	OMSCHRIJVING	POS.NR	VOTEX NR.	AANTAL	OMSCHRIJVING
1	10.02.091	1	Zeskanttabout M8x25-8.8 DIN 933	18	20.03.003	1	Smeernippel M8-SH1
2	10.02.149	1	Zeskanttabout M12x20-8.8 DIN 933	19	20.01.085	1	Trekveer
3	10.02.204	1	Zeskanttabout M16x30-8.8 DIN 933	20	36.02.710	1	Lagerhuis
4	10.09.087	2	Binnenzeskantschroef-VK M8x16-10.9 DIN 7991	21	36.02.720	1	Glijring
5	10.09.121	6	Binnenzeskantschroef-VK M10x30-10.9 DIN 7991	22	49.09.090	1	Stootstrip
6	11.05.008	2	Borgmoer M8-8 DIN 985	23	49.09.111	1	Zwenkschijfpan
7	11.05.010	8	Borgmoer M10-8 DIN 985	24	49.09.200	1	Scharnierpen
8	12.01.016	1	Veerring M16 DIN 128A	25	49.09.210	2	Glijring
9	12.11.020	1	Sluistring M20 DIN 125A	26	49.09.220	1	Blokkeerschijf
10	12.15.112	1	Carrosseriering M12	27	49.09.240	1	Rubberstootrand 6543/1386
11	12.30.085	1	Zekeringsring A85x3 DIN 471	28	49.09.250	1	Spanstrip
12	14.09.020	1	Spanstift 5x20 DIN 1481	29	49.09.260	2	PVC-slang
13	17.05.006	1	Rubber V-ring VA-0085	30	49.09.270	1	V-snaarafschermkap
14	18.15.059	1	Glycodur-Glijlager	31	49.09.280	3	Geleidedop
15	18.15.060	2	Glycodur-Glijlager	32	49.09.290	1	Blokkeerpen
16	20.01.018	1	Veiligheidsborgpen 8.5mm	33	49.09.310	1	Rubberring
17	20.01.072	1	Gasveer kpl.	34	20.05.036	1	Ketting MAG40 L=7 schakels



VOTEX B.V.

Groen 2, 6666 LP Heteren
tel. 026 4790600

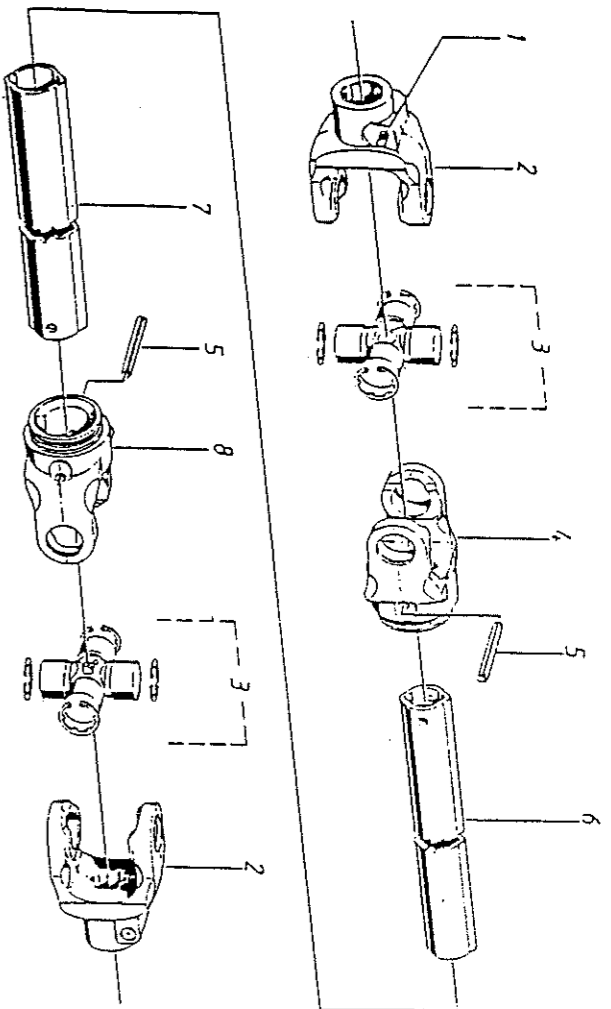


07-100

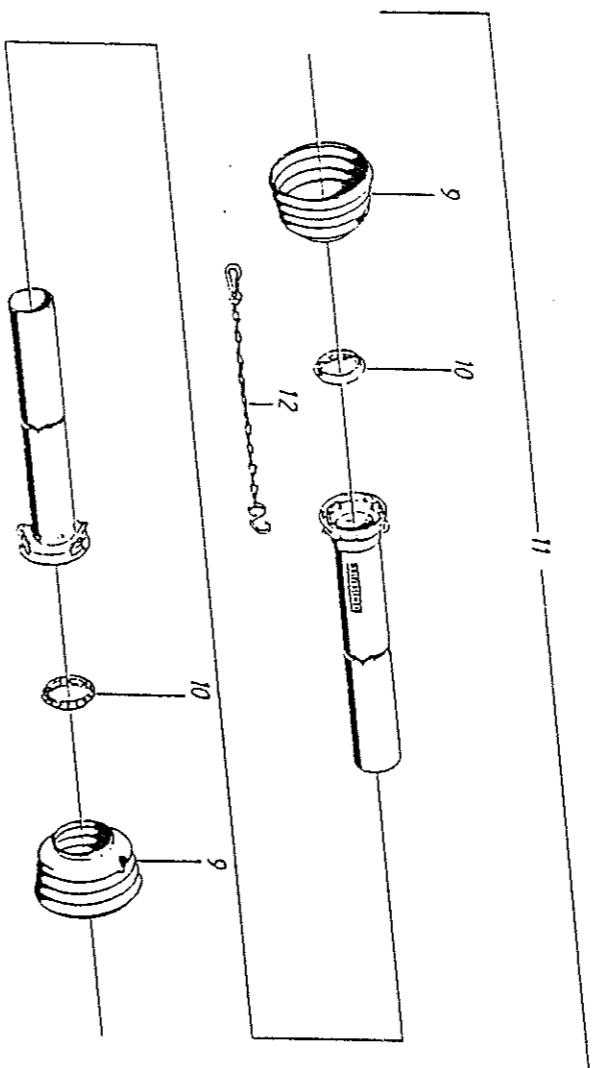
AANDRIJVING

7-100

POS.-NR.	VOTEX NR.	275	315	OMSCHRIJVING	POS.-NR.	VOTEX NR.	275	315	OMSCHRIJVING
1	10.02.091	2	2	Zeskanttabbout M8x25-8.8 DIN 933	17	35.02.100	1	1	Mes 750L NM
3	10.09.059	1	1	Binnenzeskantschroef-VK M6x10-10.9 DIN 7991	18	35.01.070	1	1	Dekplaat 880
3	10.19.122	8	8	Tapeind M10x35 DIN 939	19	36.02.040	1	1	Stelring
4	11.02.008	2	2	Zeskantmoer M8-8 DIN 934	20	36.02.060	2	2	Afstandsbus
5	11.02.010	8	8	Zeskantmoer M10-8 DIN 934	21	36.02.580	1	1	Afstandsring
6	11.91.254	2	2	Zeskantmoer "W1" L1	22	36.02.690	1	1	Mesas
7	12.11.027	2	2	Sluitering M27 DIN 125A	23	36.02.700	1	1	Drukschijf
8	12.30.025	1	1	Zekeringsring A25x1.2 DIN 471	24a	36.02.730	1	1	Naaf
9	12.31.072	2	2	Zekeringsring J72x2.5 DIN 472	25	36.02.780	1	1	Naaf
10	15.06.036	1	1	Inlegsapie 8x7x36 DIN 6885A	26a	36.03.030	2	2	Afstandsbus
11	17.01.015	1	1	Keerring CB 42x56x7	b	36.03.170	2	2	Velg ZS
12	17.01.036	1	1	Keerring R 42x72x8	27a	36.03.050	1	1	Velg ZS
13	18.04.002	2	2	Kogellager 6005-RS1	b	36.03.180	1	1	Versterkingsring
14	18.11.001	2	2	Kegellager 32207-J2	28	36.03.160	1	1	Stelplaat ZS
15a	19.03.023	-	-	V-snaar	29	36.03.170	2	2	Naaf ZS
15b	19.03.025	1	1	V-snaar	30	36.03.180	4	4	Velg ZS
16	20.03.003	2	2	Smeernippel M8-SH1	31	36.03.190	4	4	Stelplaat ZS
					32	49.09.230	1	1	Zwenkschijfframe
					33	49.09.280	2	2	Geleidedop



24



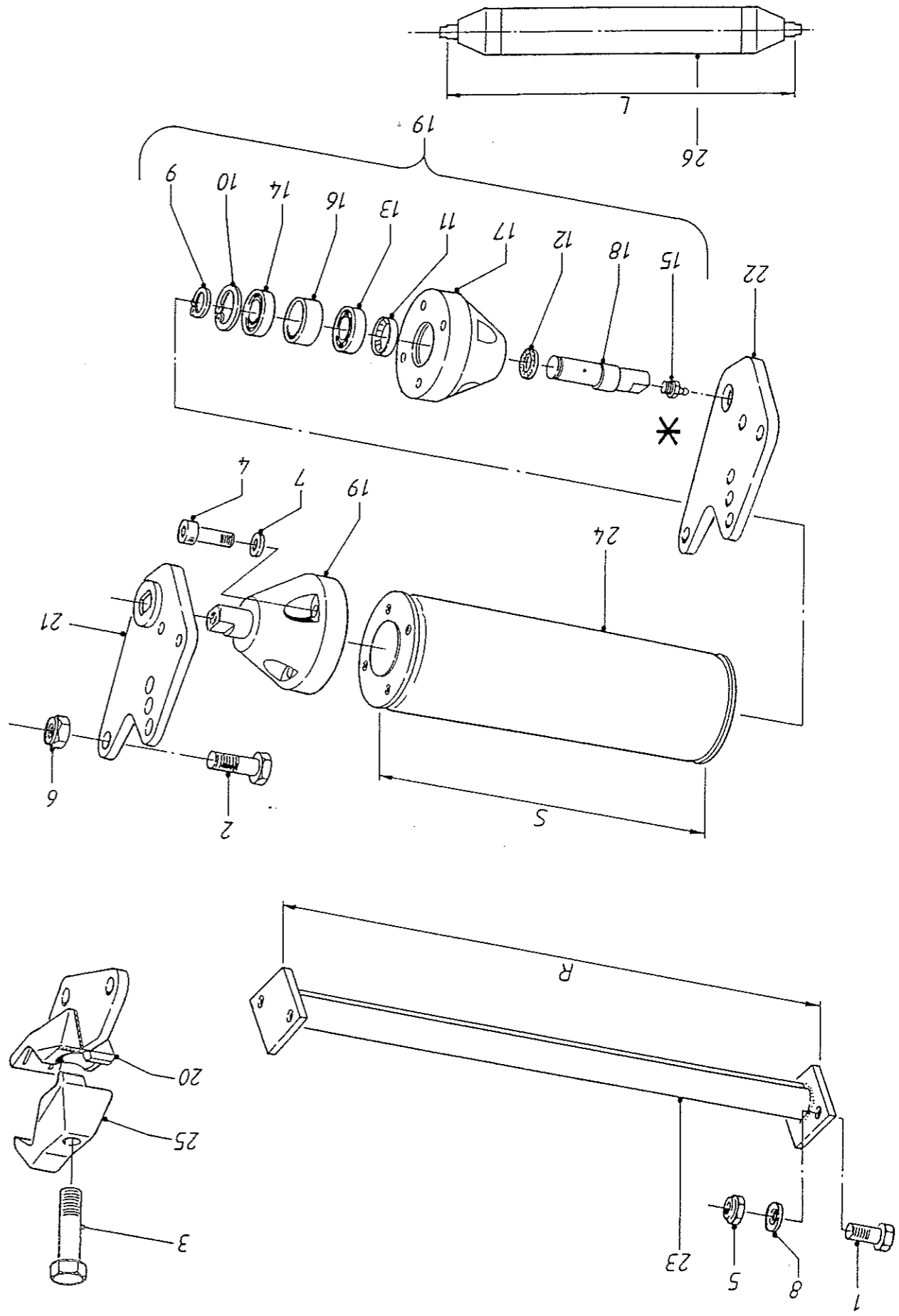
KRUISKOPPELINGSSAS

08-100

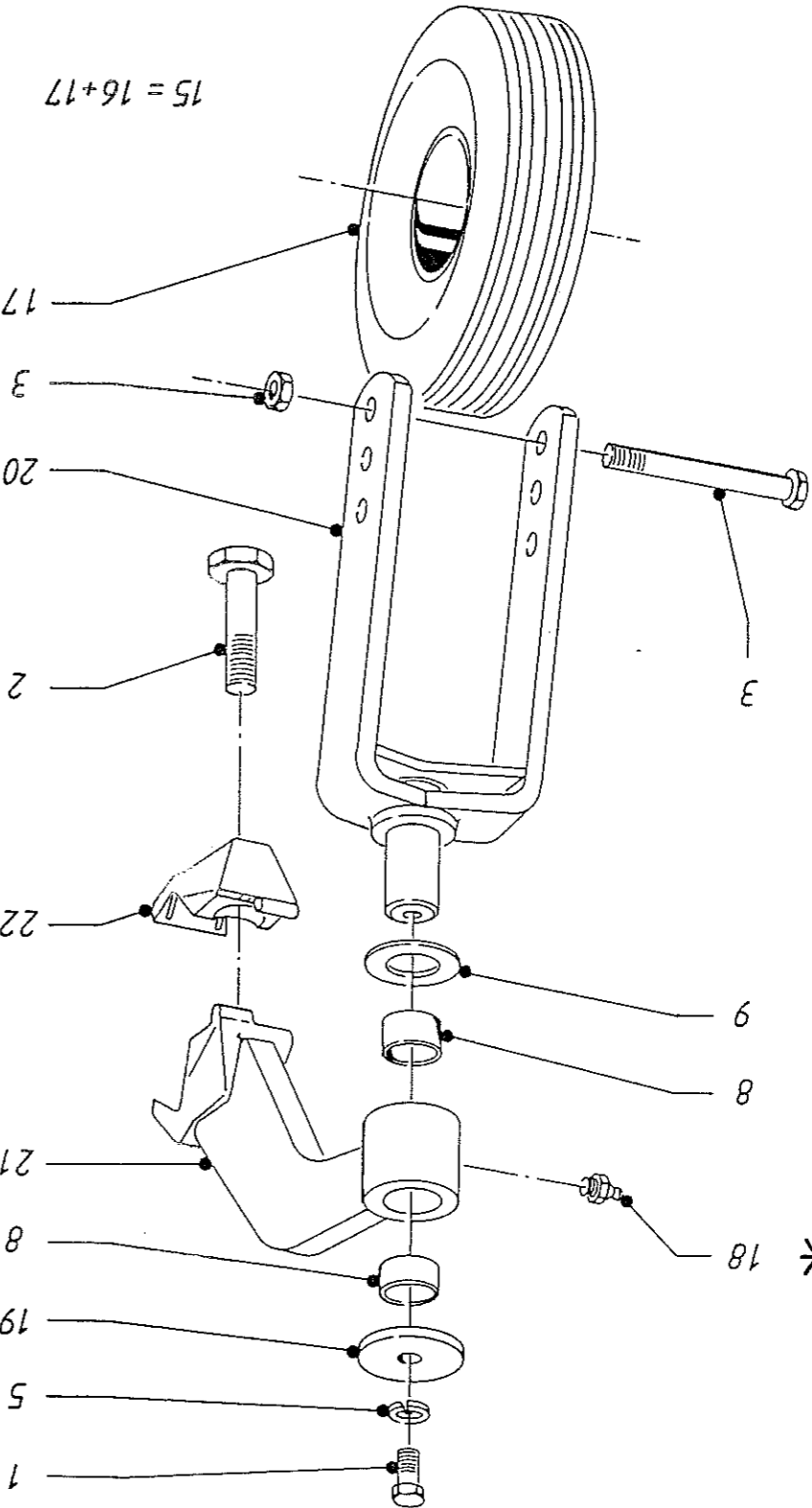
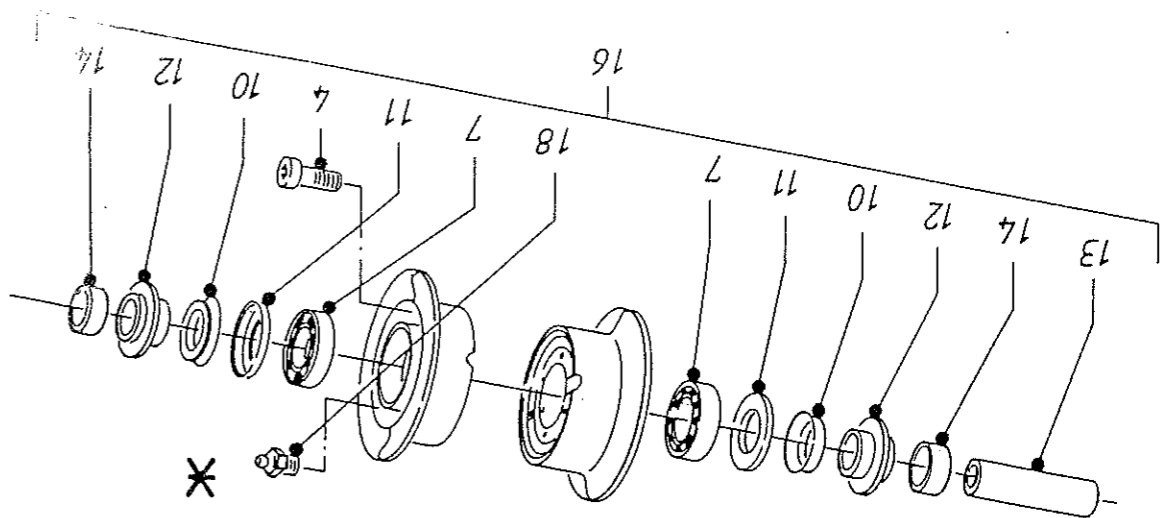
KRUISKOPPELINGSSAS

08-100

POS. NR	VOTEX NR.	AANTAL	OMSCHRIJVING
1-12	27.01.040	1	Kruiskoppelingssas
1	27.10.099	2	Drukstift
2	27.10.093	2	Gaffel 1.3/8
3	27.10.092	2	Kruisstuk kpl.
4	27.10.094	1	Spanstiftgaffel
5	14.14.080	2	Spanstift 10x80 DIN 1481
6	27.10.253	1	Binnenprofielbuis L=1040
7	27.10.273	1	Buitenprofielbuis L=1015
8	27.10.095	1	Spanstiftgaffel
9	27.10.089	2	Beschermkap
10	27.10.085	2	Glijring
11	27.02.013	1	Bescherming kpl.
12	27.10.051	1	Borgketting



Pos.no.	Votex no.	Aantal	Omschrijving
1-26a	49.05.011	1	Looprol montage L= 650
b	49.05.012	1	Looprol montage L= 890
c	49.05.013	1	Looprol montage L=1250
d	49.05.014	1	Looprol montage L=1610
e	49.05.015	1	Looprol montage L=1970
f	49.05.016	1	Looprol montage L=2330
1	10.02.122	4	Zeskantbout M10x35-8.8 DIN 933
2	10.02.208	4	Zeskantbout M16x50-8.8 DIN 933
3	10.04.768	2	Zeskantbout M20x105-8.8 DIN 931
4	10.08.095	8	Binnenzeskantschroef-CK M8x45-12.9 DIN 912
4	11.05.010	4	Borgmoer M10-8 DIN 985
4	11.05.016	4	Borgmoer M16-8 DIN 985
7	12.01.008	8	Veerring M8 DIN 128A
8	12.11.010	4	Sluitring M10 DIN 125A
9	12.30.030	2	Zekeringstring A30x1.5 DIN 471
10	12.31.062	2	Zekeringstring J62x2 DIN 472
11	17.01.045	2	Keerring R40x55x8 Vilttring FI-9
12	17.05.007	2	Kogellager 6206
13	18.01.005	2	Kogellager 6206-RS1
14	18.04.007	2	Smearijp M8-SH1
15	20.03.003	2	Afstandsbus
16	45.05.650	2	Looprolprop
17	45.05.733	2	Looprolprop
18	45.05.736	2	Looprolas
19	45.05.740	2	Looprolprop kpl.
20	49.05.022	2	Montageplaat
21	49.05.043	1	Rolhouder Re
22	49.05.053	1	Rolhouder Li
23a	49.05.100	1	Schraper R= 620
b	49.05.230	1	Schraper R= 860
c	49.05.060	1	Schraper R=1220
d	49.05.070	1	Schraper R=1580
e	49.05.080	1	Schraper R=1940
f	49.05.090	1	Schraper R=2300
24a	49.05.161	1	Looprolbus 133/S= 432
b	49.05.233	1	Looprolbus 133/S= 672
c	45.05.512	1	Looprolbus 133/S=1032
d	45.05.522	1	Looprolbus 133/S=1392
e	45.05.532	1	Looprolbus 133/S=1752
f	45.05.542	1	Looprolbus 133/S=2112
25	49.06.310	2	Aankopelbek
26a	49.05.171	1	Looprol kpl. L= 650
b	49.05.236	1	Looprol kpl. L= 890
c	45.05.517	1	Looprol kpl. L=1250
d	45.05.527	1	Looprol kpl. L=1610
e	45.05.537	1	Looprol kpl. L=1970
f	45.05.547	1	Looprol kpl. L=2330



Pos.no.	Votex no.	Aantal	Omschrijving
1-22	49.07.901	1	Stel zwenkwielen NM
1	10.02.151	2	Zeskantapbout M12x25-8.8 DIN933
2	10.04.768	2	Zeskantbout M20x105-8.8 DIN931
3	10.04.224	2	Zeskantbout M16x180-8.8 DIN931
4	10.08.092	8	Binnenzeskantschroef-CK M8x30-12.9 DIN912
5	12.01.012	2	Veerring M12 DIN128A
6	11.02.016	2	Zeskantmoer M16-8 DIN934
7	18.01.001	4	Kogellager 6005
8	18.15.061	4	Glycodur glijlager
9	18.15.062	2	Glycodur axiale schijf
10	20.02.009	4	Rubber V-ring V30A
11	20.02.010	4	Afdichtplaatje H1M-005
12	20.02.011	4	Afdichting WS-005-H1
13	20.02.013	2	Wielas HAX 2516120
14	20.02.019	4	Afstandsbus 30x26x14
15	20.02.048	2	Wiel kpl./massieve band
16	20.02.045	2	Wiel kpl.VGS 12x4
17	20.02.405	2	Massieve band M12X4
18	20.03.003	4	Smearlippeel M8-SH1
19	44.10.220	2	Stuitplaat
20	49.07.030	2	Wielvork
21	49.07.040	2	Wielophanging
22	49.06.310	2	Aankoppelbek

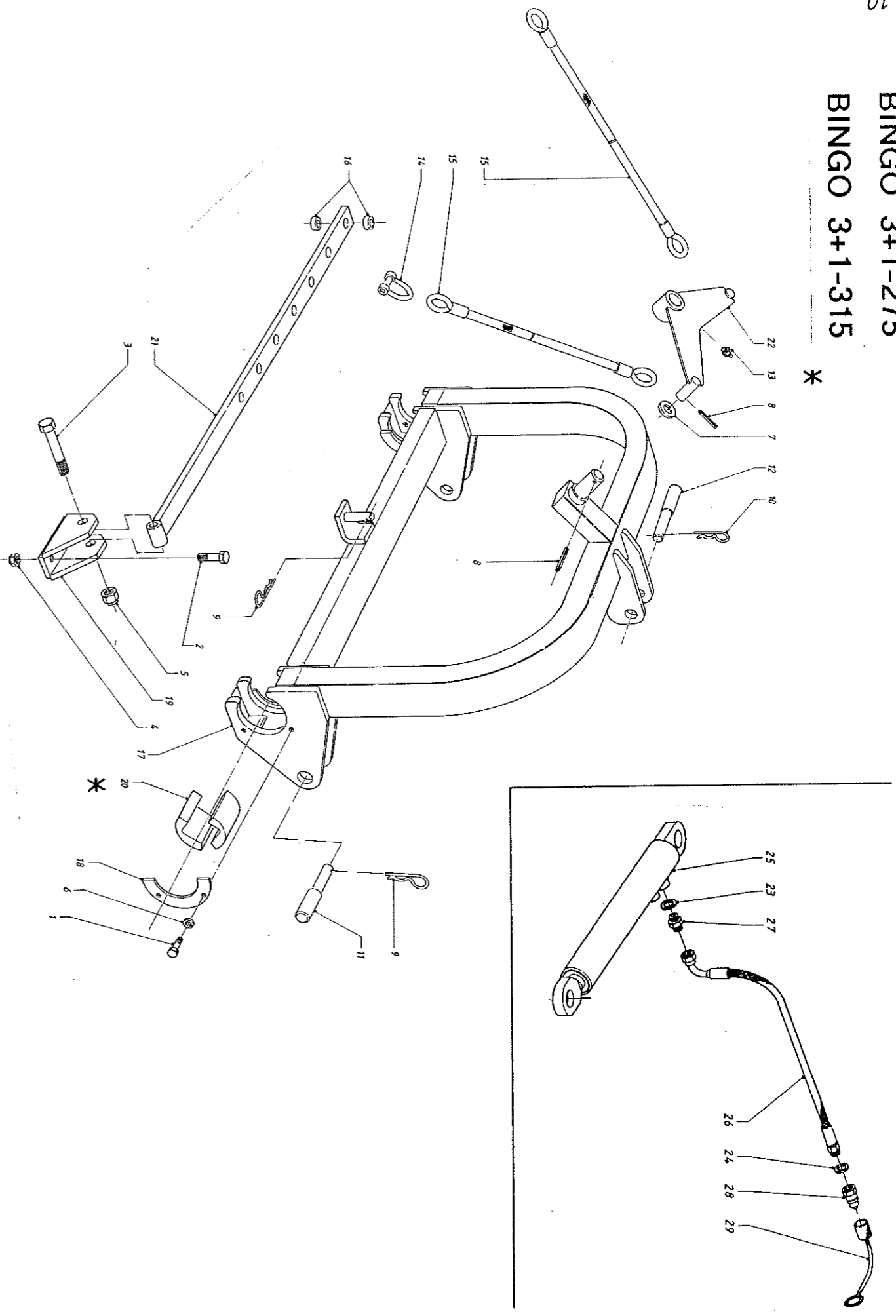
01-100

ZWENKWIELEN

BINGO 3+1-275

BINGO 3+1-315

*



VERSCHUIFBARE DRIEPUNTS BINGO 3+1/275 3+1/315

05-100

Pos.no.	Votex no.	275	315	Omschrijving	Pos.no.	Votex no.	275	315	Omschrijving
1	10.02.120	4	4	Zeskanttappout M10x25-8.8 DIN933					
2	10.02.152	2	2	Zeskanttappout M12x30-8.8 DIN933	23	13.02.003	2	2	Koperring 17x23x1.5
3	10.04.242	1	1	Zeskantbout M18x90-8.8 DIN931	24	13.02.005	2	2	Koperring 18x24x1.5
4	11.05.012	2	2	Borgmoer M12-8 DIN985	25	26.01.041	1	1	Schulfcilinder S=600
5	11.05.018	1	1	Borgmoer M18-8 DIN985	a	17.04.003	1	1	Afdichtingsset 40x20
6	12.01.010	4	4	Veerring M10 DIN128A	26	26.05.450	2	2	Hydrauliekslang 3/8"-2000
7	12.15.120	2	2	Sluitering 21x60x4	27	26.10.001	2	2	Nippel 3/8"-3/8"BSP
8	14.10.050	3	3	Spanbus 6x50 DIN1481	28	26.10.010	2	2	Stekker 1/2"BSP
9	20.01.007	3	3	Borgveer-dubbel 5mm	29	26.10.244	2	2	Stofkap
10	20.01.029	1	1	Borgveer-dubbel 4mm					
11	20.01.070	2	2	Hefarmpen					
12	20.01.071	1	1	Hefarmpen					
13	20.03.003	1	1	Smeernippel M8-SH1					
14	20.06.004	2	2	D-sluiting 1/2"					
15a	20.07.011	2	-	Staal kabel L=1050					
b	20.07.027	-	2	Staal kabel L=1230					
16	47.03.180	2	2	Afstandsbus					
17	49.06.091	1	1	Verschuifbare driepuntsbeugel					
18	49.06.101	2	2	Blokkerplaat					
19	49.06.110	1	1	Cilindersteun					
20	49.06.130	4	4	Kunststofgeleider					
21	49.06.371	1	1	Verstelstrip					
22	49.06.380	1	1	Kantelstuk					

Op speciaal verzoek gemonteerd